

Today's Chocolate Cake (serve 5)

Ingredients: Flour 40g, Sugar 50g, Butter 100g, cocoa 35g, Egg 2,
Cream(milk) 1 table spoon, Baking powder 1/2 tea spoon

1. melt butter in a bowl
2. mix sugar, beat well
3. add eggs, beat well
4. mix flour, cocoa and BP and sift it
5. add 4 in 3 and beat well
6. Pour 5 in a microwavable plastic bowl and cover with plastic film
7. Put 6 in microwave oven with a few wooden chopsticks under the bowl
8. Cook 7 by 600w mode for 3 min

Nutritional fact: approx. 330 kcal/serve

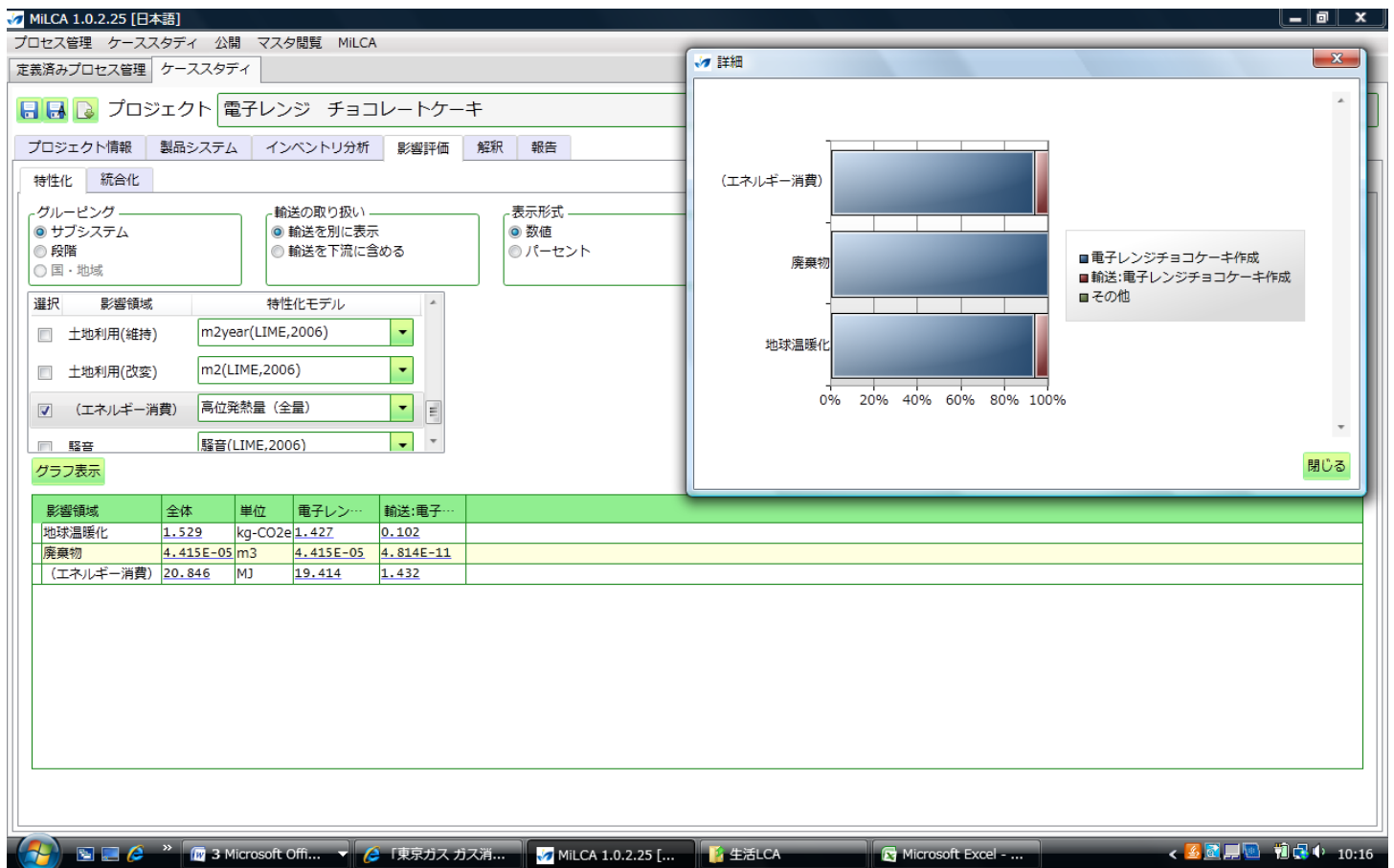
Environmental burden fact: GHG : 300 g-CO₂e/serve,

Energy : 4.1 MJ/serve = 978 kcal/serve

: (just by cooking GHG: 2.4 g-CO₂e/serve

Energy : 6Wh/serve = 5.1 kcal/serve)

A. Microwave cook



B. Gas Oven cook

MILCA 1.0.2.25 [日本語]

プロセス管理 ケーススタディ 公開 マスタ閲覧 MILCA

定義済みプロセス管理 ケーススタディ

プロジェクト ガスオープン チョコレートケーキ

プロジェクト情報 製品システム インベントリ分析 影響評価 解釈 報告

特性化 統合化

グルーピング
 サブシステム
 段階
 国・地域

輸送の取り扱い
 輸送を別に表示
 輸送を下流に含める

表示形式
 数値
 パーセント

選択	影響領域	特性化モデル
<input type="checkbox"/>	土地利用(維持)	m2year(LIME,2006)
<input type="checkbox"/>	土地利用(改変)	m2(LIME,2006)
<input checked="" type="checkbox"/>	(エネルギー消費)	高位発熱量(全量)
<input type="checkbox"/>	騒音	騒音(LIME,2006)

グラフ表示

影響領域	全体	単位	ガスオー...	輸送:ガス...
地球温暖化	1.551	kg-CO2e	1.449	0.102
廃棄物	4.418E-05	m3	4.418E-05	4.814E-11
(エネルギー消費)	23.007	MJ	21.575	1.432

詳細

ガスオープンチョコレートケーキ作成
 輸送:ガスオープンチョコレートケーキ作成
 その他

閉じる

Windows taskbar: 3 Microsoft Offi..., 「東京ガス ガス消..., MILCA 1.0.2.25 [...], 生活LCA, Microsoft Excel - ... 10:10